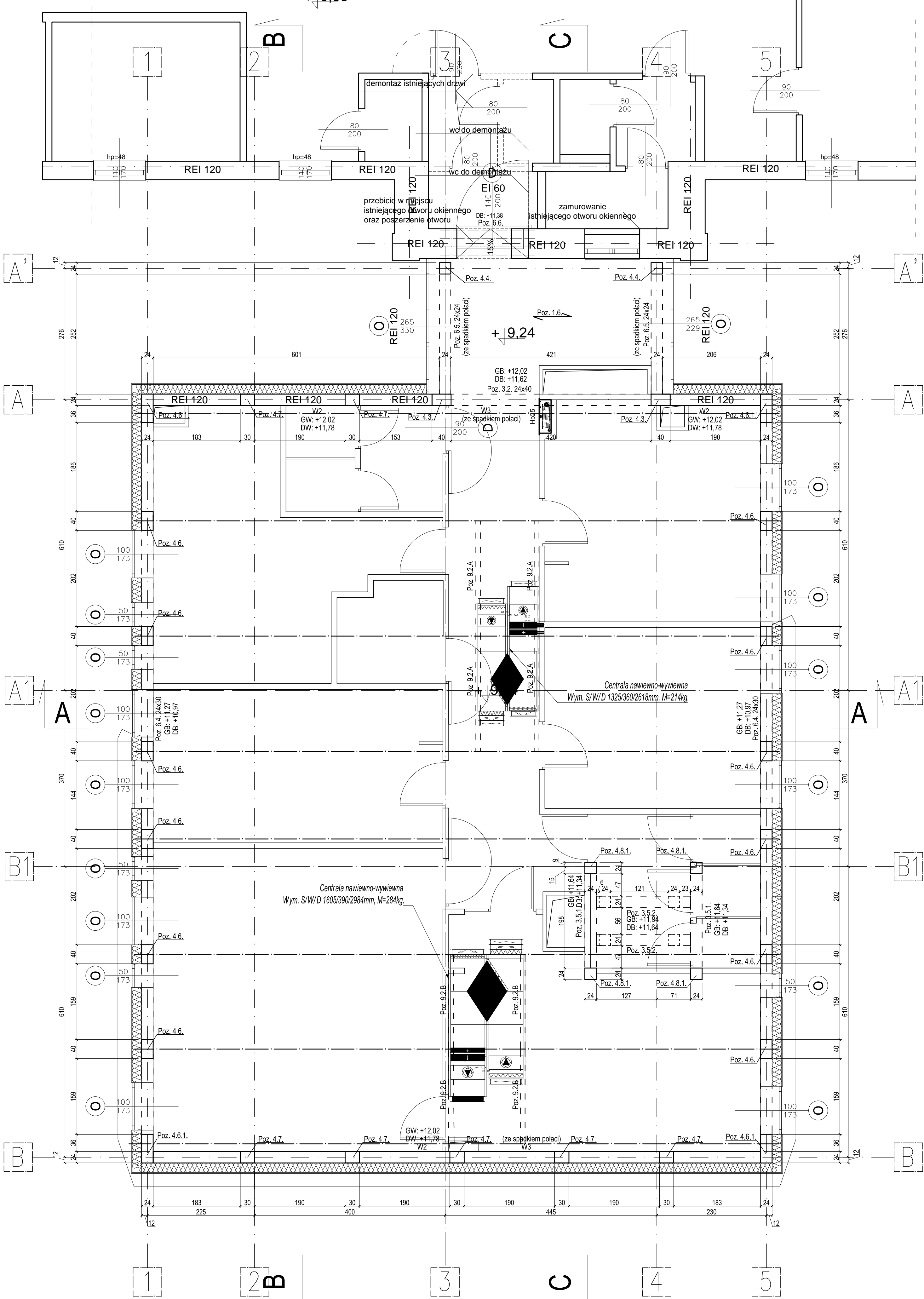


Istniejący budynek - Pawilon nr 3

+9,33

pom. istniejące-  
pozostawia się bez zmian

pom. istniejące-  
pozostawia się bez zmian.




MATERIAŁY

BETON C25/30 (B30)  
STAL A-IIIIN (RB500W)

UWAGI

1. Wszystkie roboty należy wykonywać zgodnie z Polskimi Normami, "Warunkami technicznymi wykonania i odbioru robót, budowlano-montażowych opracowanymi przez Instytut Techniki Budowlanej oraz zasadami wiedzy i sztuki budowlanej. Poziomy posadzek należy zweryfikować i precyzyjnie wytyczyc geodezyjnie na etapie wykonawczym. Odchyłki od projektu należy konsultować z projektantem. Wszelkie elementy ruchome, elementy wyposażenia, w szczególności elementy stolarki i slusarki okiennej i drzwiowej, szklen, fasad, okładzin elewacyjnych, balustrad, poręczy i pochwyty, odbojników wewnętrznych i innych należy zamawiać i wykonywać / montować na podstawie zweryfikowanych obmiarów rzeczywistych wykonanych na obiekcie.
2. Wszystkie elementy konstrukcyjne należy przyjmować według pozycji opisanych na schematach lokalizacyjnych w dokumentacji – część konstrukcyjna (konstrukcja – projekt wykonawczy).
3. Projekt BUDOWLANY należy rozpatrywać łącznie z projektem wykonawczym.
4. Projekt rozpatrywać łącznie z projektami branżowymi.

		GPVT PRACOWNIA ARCHYTEKTONICZNA S.C. ul. Pamiętnikowa 2/37   61-512 Poznań   tel/fax 061 224 81 20 biuro@gpvt.pl		
NUMER UMOWY:	Branża: KONSTRUKCJA	Stadium: WYKONAWCZY		
INWESTOR:	Szpital Kliniczny Dzieciątka Jezus ul. Lindleya 4, 02-005 Warszawa			
NAZWA INWESTYCJI:	Rozbudowa budynku Kliniki Chorób Wewnętrznych i Kardiologii mieszczącej się w Pawilonie nr 3 w zespole budynków Szpitala Klinicznego Dzieciątka Jezus na terenie nieruchomości przy ul. Lindleya 4 w Warszawie			
LOKALIZACJA INWESTYCJI:	ul. Lindleya 4, 02-005 Warszawa			
PROJEKTANT:	mgr inż. Jarosław Wygoczał	upr.nr 168/94/Os	PODPIS	
SPRAWDZAJĄCY:	mgr inż. Łukasz Burzyński	upr.nr WKP/0040/POOK/14		
TRZĘŚĆ RYSUNKU:	RZUT PODDASZA			
DATA ROZPOCZĘCIA PROJEKTU:	SPORZĄDZIŁ:	DATA	NR RYSUNKU	SKALA
OSTATNIA MODYFIKACJA:		10.2017	K-05	1:50
Uwaga: Projekt Architektoniczny Rozpatrywać łącznie z Projektami Branżowymi. O wszelkie prawa zastrzeżone. Powielanie lub wykorzystywanie niezgodne z przeznaczeniem bez zgody właściciela dokumentacji zabronione.				